



SUB

Elemento perdido modular para la realización de soleras bidireccionales aligerados

SUB

«SUB» es el innovativo elemento modular en plástico reciclado, empleado para la realización de soleras bidireccionales aligerados.

Sustituye los elementos de aligeramiento en ladrillo y polistireno. Los encofrados son disponibles singulares o dobles, las cuatros versiones son combinables entre ellas para satisfacer las distintas variedades exigidas de alturas. Todos los elementos incluyen los pies y espaciador ajustables.

ARTÍCULO	BASE en CM	EMBALAJE en CM	PIEZAS
SUB H16	52 x 52	110 x 110	400
SUB H20	52 x 52	110 x 110	360
SUB H25	52 x 52	110 x 110	360
SUB H30	52 x 52	110 x 110	320



4

alturas
combinables
entre ellas

13
versiones

3

alturas
del pie

39

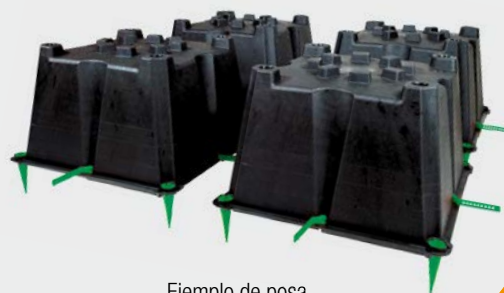
elementos
de 21 cm
a 70 cm



Elemento doble



Elemento singular



Ejemplo de posa

TABLA DE LA CONSUMOS

Los cálculos se han hechos considerando una capa de 5 cm. Si aumenta el espesor de la capa aumentará el consumo de hormigón

VIGA cm 10

CAPA cm 5 PIE cm 5					
H solera	H sub	PZ al M ²	VOL. Pieza	VOL al M ²	HORM. al M ²
26	16	2,60	31	81	179
30	20	2,60	40	104	196
35	25	2,60	52	135	215
40	30	2,60	64	166	234
44	32 (16+16)	2,60	62	161	279
48	36 (20+16)	2,60	71	185	295
52	40 (20+20)	2,60	80	208	312
53	41 (25+16)	2,60	83	216	314
57	45 (25+20)	2,60	92	239	331
58	46 (30+16)	2,60	95	247	333
62	50 (30+20)	2,60	104	270	350
67	55 (30+25)	2,60	116	302	368
72	60 (30+30)	2,60	128	333	387

CAPA cm 5 PIE cm 8					
H solera	H sub	PZ al M ²	VOL. Pieza	VOL al M ²	HORM. al M ²
29	16	2,60	31	81	209
33	20	2,60	40	104	226
38	25	2,60	52	135	245
43	30	2,60	64	166	264
47	32 (16+16)	2,60	62	161	309
51	36 (20+16)	2,60	71	185	325
55	40 (20+20)	2,60	80	208	342
56	41 (25+16)	2,60	83	216	344
60	45 (25+20)	2,60	92	239	361
61	46 (30+16)	2,60	95	247	363
65	50 (30+20)	2,60	104	270	380
70	55 (30+25)	2,60	116	302	398
75	60 (30+30)	2,60	128	333	417

CAPA cm 5 PIE cm 10					
H solera	H sub	PZ al M ²	VOL. Pieza	VOL al M ²	HORM. al M ²
31	16	2,60	31	81	229
35	20	2,60	40	104	246
40	25	2,60	52	135	265
45	30	2,60	64	166	284
49	32 (16+16)	2,60	62	161	329
53	36 (20+16)	2,60	71	185	345
57	40 (20+20)	2,60	80	208	362
58	41 (25+16)	2,60	83	216	364
62	45 (25+20)	2,60	92	239	381
63	46 (30+16)	2,60	95	247	383
67	50 (30+20)	2,60	104	270	400
72	55 (30+25)	2,60	116	302	418
77	60 (30+30)	2,60	128	333	437

VIGA cm 12

CAPA cm 5 PIE cm 5					
H solera	H sub	PZ al M ²	VOL. Pieza	VOL al M ²	HORM. al M ²
26	16	2,44	31	76	184
30	20	2,44	40	98	202
35	25	2,44	52	127	223
40	30	2,44	64	156	244
44	32 (16+16)	2,44	62	151	289
48	36 (20+16)	2,44	71	173	307
52	40 (20+20)	2,44	80	195	325
53	41 (25+16)	2,44	83	203	327
57	45 (25+20)	2,44	92	224	346
58	46 (30+16)	2,44	95	232	348
62	50 (30+20)	2,44	104	254	366
67	55 (30+25)	2,44	116	283	387
72	60 (30+30)	2,44	128	312	408

CAPA cm 5 PIE cm 8					
H solera	H sub	PZ al M ²	VOL. Pieza	VOL al M ²	HORM. al M ²
29	16	2,44	31	76	214
33	20	2,44	40	98	232
38	25	2,44	52	127	253
43	30	2,44	64	156	274
47	32 (16+16)	2,44	62	151	319
51	36 (20+16)	2,44	71	173	337
55	40 (20+20)	2,44	80	195	355
56	41 (25+16)	2,44	83	203	357
60	45 (25+20)	2,44	92	224	376
61	46 (30+16)	2,44	95	232	378
65	50 (30+20)	2,44	104	254	396
70	55 (30+25)	2,44	116	283	417
75	60 (30+30)	2,44	128	312	438

CAPA cm 5 PIE cm 10					
H solera	H sub	PZ al M ²	VOL. Pieza	VOL al M ²	HORM. al M ²
31	16	2,44	31	76	234
35	20	2,44	40	98	252
40	25	2,44	52	127	273
45	30	2,44	64	156	294
49	32 (16+16)	2,44	62	151	339
53	36 (20+16)	2,44	71	173	357
57	40 (20+20)	2,44	80	195	375
58	41 (25+16)	2,44	83	203	377
62	45 (25+20)	2,44	92	224	396
63	46 (30+16)	2,44	95	232	398
67	50 (30+20)	2,44	104	254	416
72	55 (30+25)	2,44	116	283	437
77	60 (30+30)	2,44	128	312	458

N.B. LOS VOLUMENES SON EXPRESADOS EN LITROS

S SOLERA "SUB"



VIGA cm 14

CAPA cm 5 PIE cm 5					
H solera	H sub	PZ al M ²	VOL. Pieza	VOL al M ²	HORM. al M ²
26	16	2,30	31	71	189
30	20	2,30	40	92	208
35	25	2,30	52	120	230
40	30	2,30	64	147	253
44	32 (16+16)	2,30	62	143	297
48	36 (20+16)	2,30	71	163	317
52	40 (20+20)	2,30	80	184	336
53	41 (25+16)	2,30	83	191	339
57	45 (25+20)	2,30	92	212	358
58	46 (30+16)	2,30	95	219	362
62	50 (30+20)	2,30	104	239	381
67	55 (30+25)	2,30	116	267	403
72	60 (30+30)	2,30	128	294	426

VIGA cm 16

CAPA cm 5 PIE cm 5					
H solera	H sub	PZ al M ²	VOL. Pieza	VOL al M ²	HORM. al M ²
26	16	2,16	31	67	193
30	20	2,16	40	86	214
35	25	2,16	52	112	238
40	30	2,16	64	138	262
44	32 (16+16)	2,16	62	134	306
48	36 (20+16)	2,16	71	153	327
52	40 (20+20)	2,16	80	173	347
53	41 (25+16)	2,16	83	179	351
57	45 (25+20)	2,16	92	199	371
58	46 (30+16)	2,16	95	205	375
62	50 (30+20)	2,16	104	225	395
67	55 (30+25)	2,16	116	251	419
72	60 (30+30)	2,16	128	276	444

CAPA cm 5 PIE cm 8					
H solera	H sub	PZ al M ²	VOL. Pieza	VOL al M ²	HORM. al M ²
29	16	2,30	31	71	219
33	20	2,30	40	92	238
38	25	2,30	52	120	260
43	30	2,30	64	147	283
47	32 (16+16)	2,30	62	143	327
51	36 (20+16)	2,30	71	163	347
55	40 (20+20)	2,30	80	184	366
56	41 (25+16)	2,30	83	191	369
60	45 (25+20)	2,30	92	212	388
61	46 (30+16)	2,30	95	219	392
65	50 (30+20)	2,30	104	239	411
70	55 (30+25)	2,30	116	267	433
75	60 (30+30)	2,30	128	294	456

CAPA cm 5 PIE cm 8					
H solera	H sub	PZ al M ²	VOL. Pieza	VOL al M ²	HORM. al M ²
29	16	2,16	31	67	223
33	20	2,16	40	86	244
38	25	2,16	52	112	268
43	30	2,16	64	138	292
47	32 (16+16)	2,16	62	134	336
51	36 (20+16)	2,16	71	153	357
55	40 (20+20)	2,16	80	173	377
56	41 (25+16)	2,16	83	179	381
60	45 (25+20)	2,16	92	199	401
61	46 (30+16)	2,16	95	205	405
65	50 (30+20)	2,16	104	225	425
70	55 (30+25)	2,16	116	251	449
75	60 (30+30)	2,16	128	276	474

CAPA cm 5 PIE cm 10					
H solera	H sub	PZ al M ²	VOL. Pieza	VOL al M ²	HORM. al M ²
31	16	2,30	31	71	239
35	20	2,30	40	92	258
40	25	2,30	52	120	280
45	30	2,30	64	147	303
49	32 (16+16)	2,30	62	143	347
53	36 (20+16)	2,30	71	163	367
57	40 (20+20)	2,30	80	184	386
58	41 (25+16)	2,30	83	191	389
62	45 (25+20)	2,30	92	212	408
63	46 (30+16)	2,30	95	219	412
67	50 (30+20)	2,30	104	239	431
72	55 (30+25)	2,30	116	267	453
77	60 (30+30)	2,30	128	294	476

CAPA cm 5 PIE cm 10					
H solera	H sub	PZ al M ²	VOL. Pieza	VOL al M ²	HORM. al M ²
31	16	2,16	31	67	243
35	20	2,16	40	86	264
40	25	2,16	52	112	288
45	30	2,16	64	138	312
49	32 (16+16)	2,16	62	134	356
53	36 (20+16)	2,16	71	153	377
57	40 (20+20)	2,16	80	173	397
58	41 (25+16)	2,16	83	179	401
62	45 (25+20)	2,16	92	199	421
63	46 (30+16)	2,16	95	205	425
67	50 (30+20)	2,16	104	225	445
72	55 (30+25)	2,16	116	251	469
77	60 (30+30)	2,16	128	276	494



REDUCCIÓN DEL ESPESOR DE LA SOLERA

Ahorro de hormigón y de acero del armazón

Aligeramiento de la solera hasta el 40%

Reducción de número de pilares

Ausencia de vigas entre los pilares

Ambientes más espaciosos

LUCES HASTA A 20 METROS

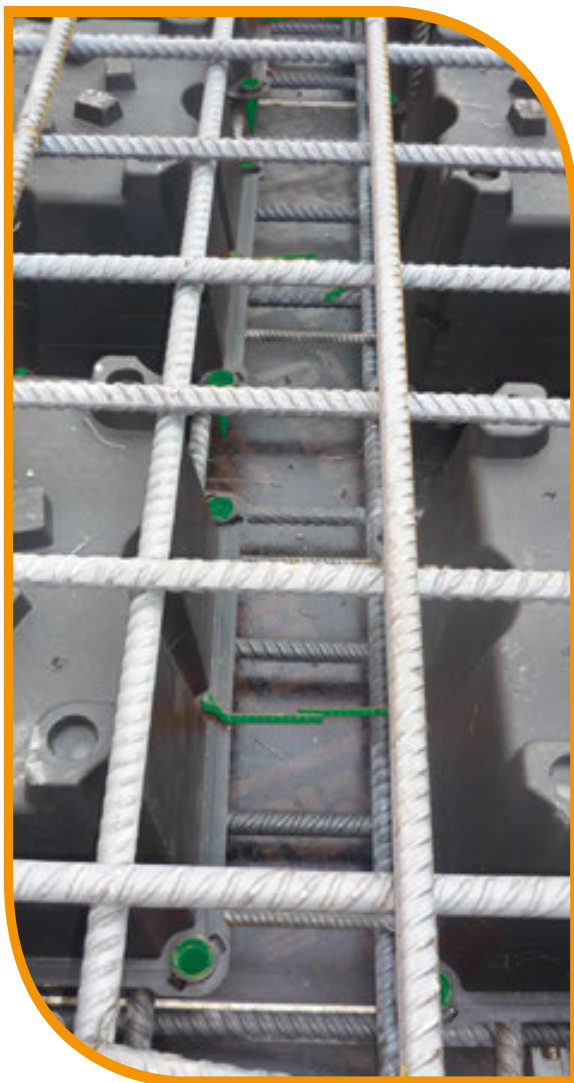
REDUCCIÓN
MASA SÍSMICA

AUMENTO DE
Nº DE PLANTAS



ESPECIFICACIÓN

Ejecución de una solera en hormigón armado a parilla, aligerado con elemento tipo SUB con capacidad bidireccional, posado en obra sobre un estructura horizontal de sostén. El espesor total de la solera es de cm _____ aligerado según el proyecto con elementos en plástico reciclado tipo SUB, dimension en mapa cm 52 x 52 y de altura cm _____, con el pie cónico elevador hacia el bajo de altura cm _____. Suministro armazón de redondos de acero C.A., con malla bidireccional de diámetro y paso adecuados a las solicitudes de proyecto. Es incluido el suministro y la colocación de los elementos SUB con relativos espaciadores, para la formación de vigas ortogonales entre los aligeramientos según el espesor preestablecido, asegurando la perfecta geometría y prestación durante el vertido del hormigón.



24050 Mornico Al Serio (BG) - I - Via Fornace
Tel. +39 035 4490440 - Fax +39 035 4490752

www.projectforbuilding.com - info@projectforbuilding.com

